

Enneascanning Excel

Version 5

Installationsanleitung

Inhaltsverzeichnis


INSTALLATION	3
Installation im Windows	3
Installation vom Makro im SORBA Workspace	5
PROBLEMBEHEBUNG	7
Das Makro „...\\enneascanning.bas“ konnte nicht ausgeführt werden.	7

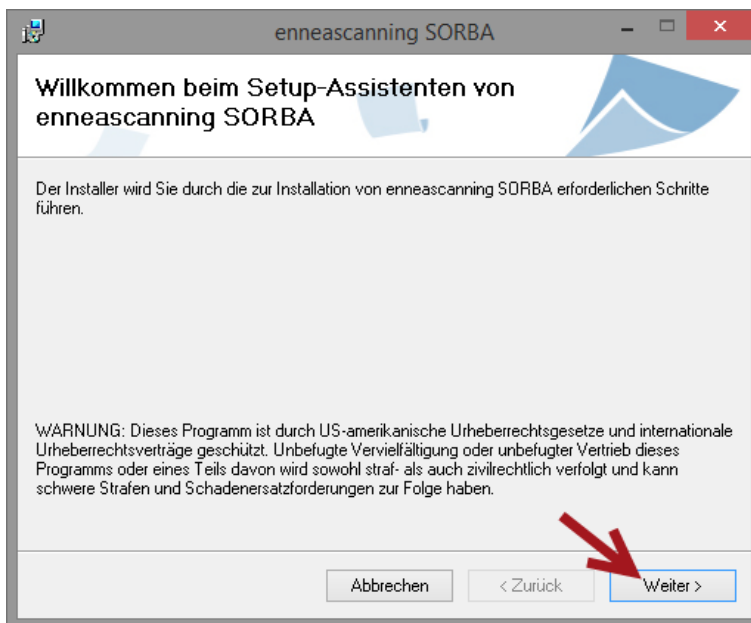
Zusammen mit der SORBA Version 2015 hat auch Enneasoftware eine neue Version ihrer Excel-Schnittstelle herausgegeben. Vor Installation von der Enneascanning Version 5 muss zwingend die „alte“ Version 3 deinstalliert werden.

Installation

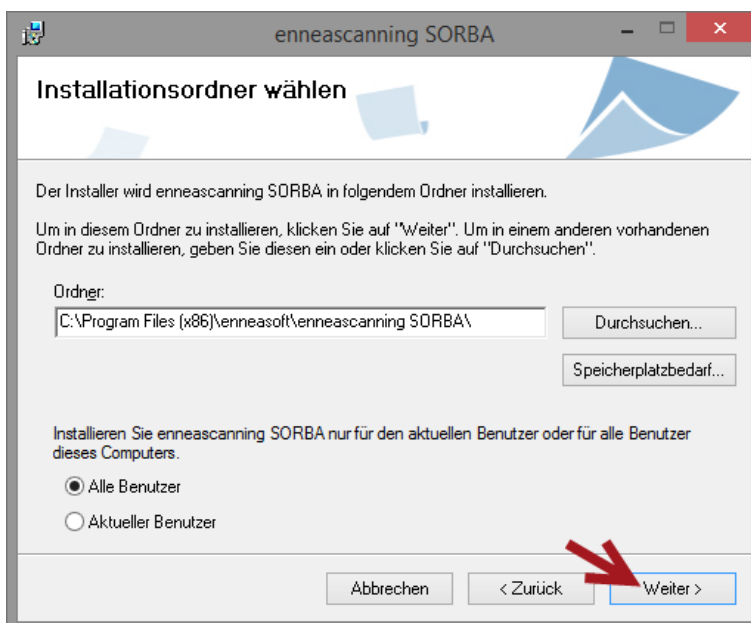
Installation im Windows

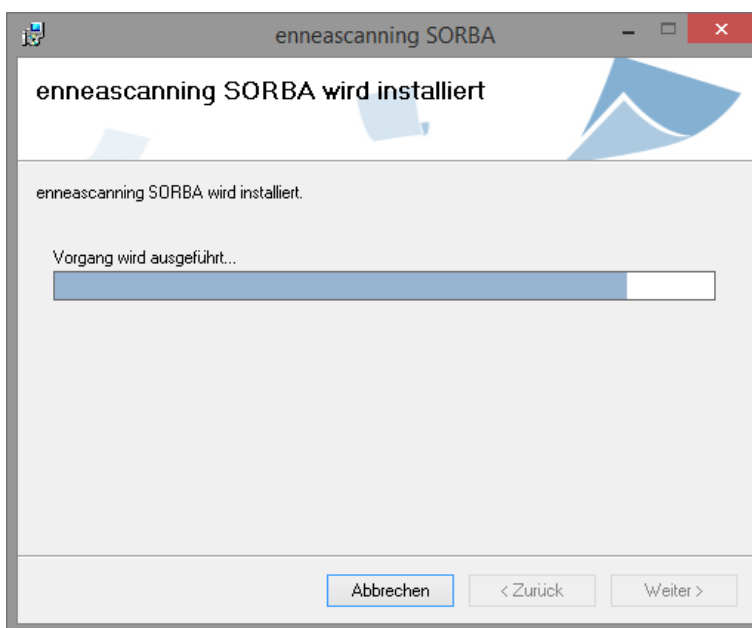
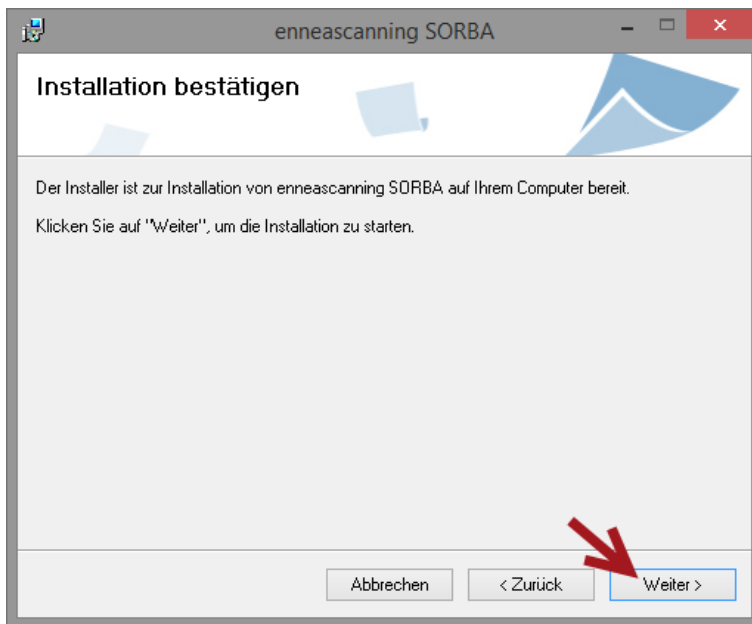
Führen Sie die Datei „Setup.msi“ aus.

Name	Änderungsdatum	Typ	Größe
 Setup.msi	06.05.2015 08:47	Windows Installer...	864 KB

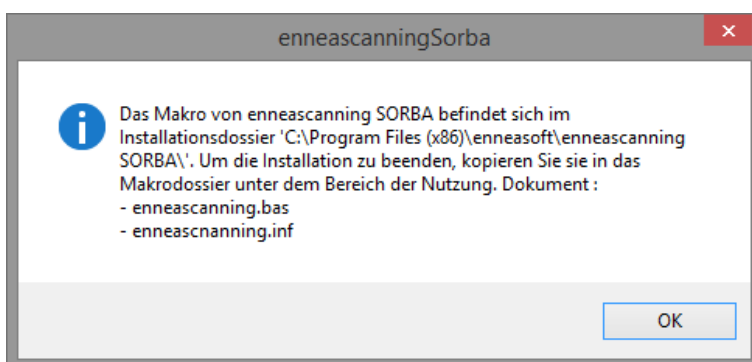


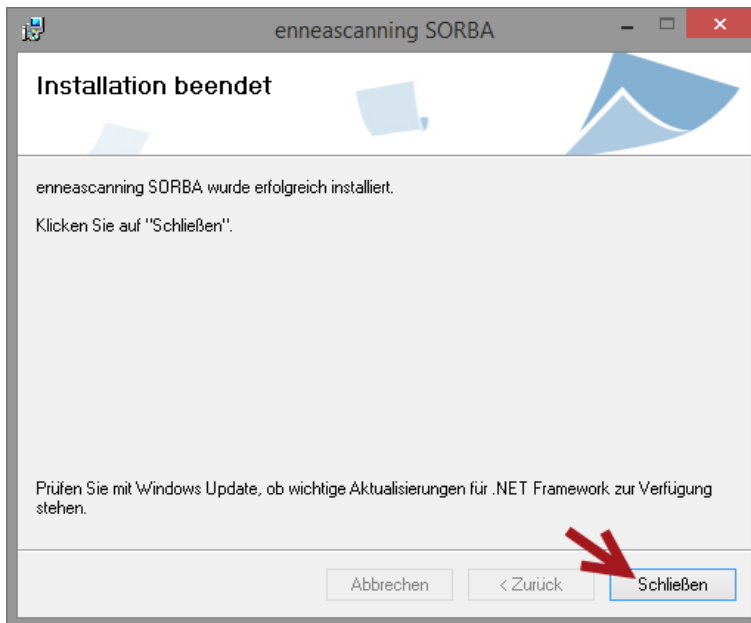
Bitte ändern Sie den Installationspfad nicht, das Makro benötigt diesen:





Kurz vor dem Abschluss der Installation erhalten Sie folgende Dialogmaske, bitte merken Sie sich den Pfad und die Dateien:



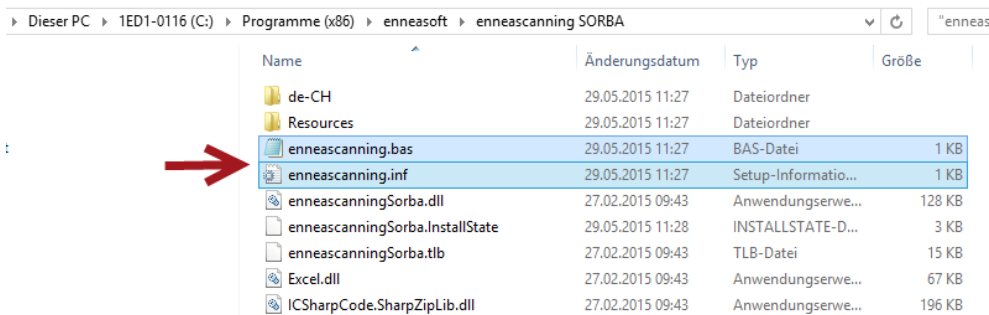


Jetzt ist erst die Grundlage geschaffen, es muss noch das Makro installiert werden.

Installation vom Makro im SORBA Workspace

Während der Installation ist die Dialogmaske mit dem Hinweis auf die Dateien „enneascanning.bas“ und „enneascanning.inf“ aufgegangen, diese benötigen wir nun:

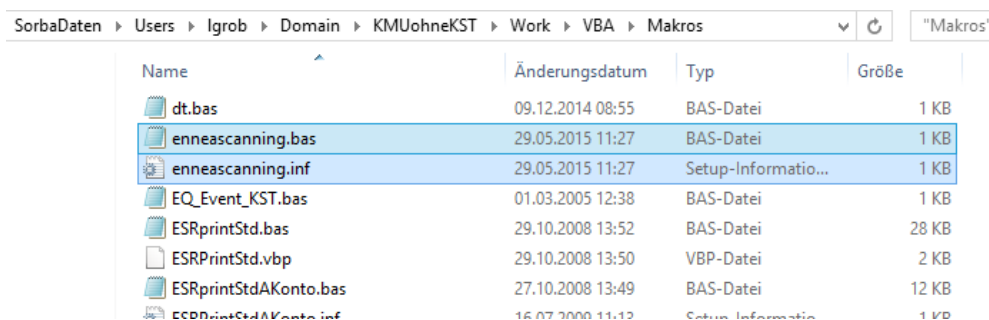
Wenn Sie den Speicherpfad nicht verändert haben, dann sollten sich die Dateien an diesem Ort befinden:



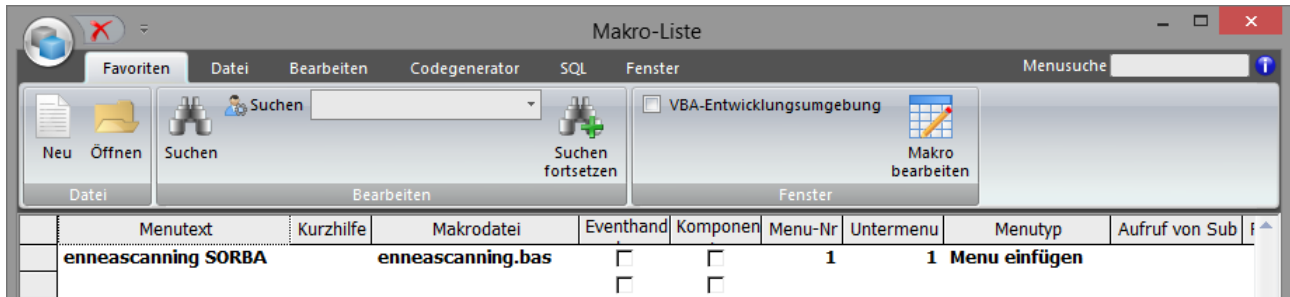
Kopieren Sie diese Dateien und fügen Sie diese anschließend im User-Dir vom aktuellen Benutzer ein. Wichtig ist, dass Sie dies auf dem Benutzer machen, wo Sie sich einloggen und in der entsprechenden Domäne. Auf die anderen Benutzer der Domäne wird das Makro verteilt, wenn wir die Domänen-Einstellungen sichern.

Tipp

Möglicherweise befinden sich noch die alten Makros im Verzeichnis, diese in diesem Fall einfach überschreiben.



Sollte das Makro nicht bereits im DevisQuick eingebunden sein, müssen Sie den Eintrag noch in der Makro-Liste erfassen:



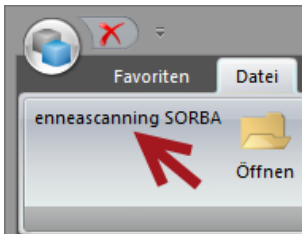
Menutext – Mit diesem Text erscheint der Menüpunkt im Menü.

Makrodatei – Im „Dropdown-Menü“ muss diese Datei anwählbar sein, sonst fehlt das Makro.

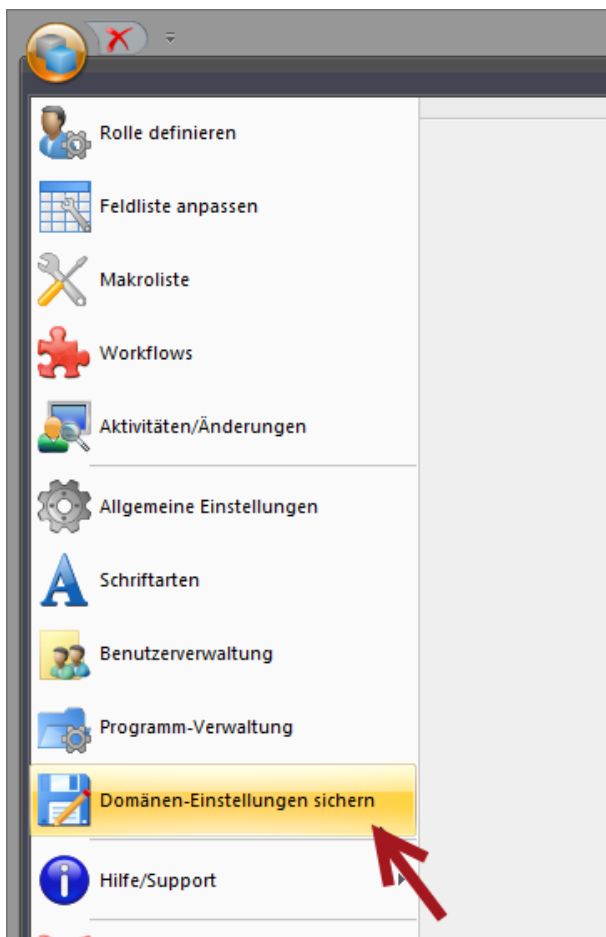
Menu-Nr – Beispiel 1, von links gezählt, ohne die Favoriten.

Untermenu – Beispiel 1, von links gezählt.

Menutyp – Menu einfügen.



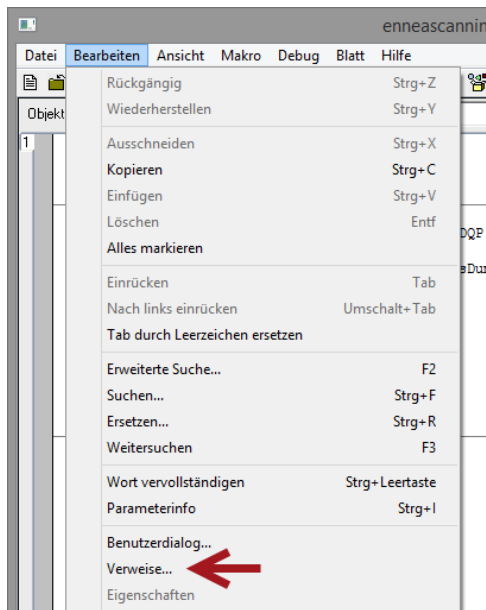
Gemachte Änderungen am Makro oder der Makroliste werden erst auf die anderen Benutzer der Domäne verteilt, wenn man die „Domänen-Einstellungen“ sichert:



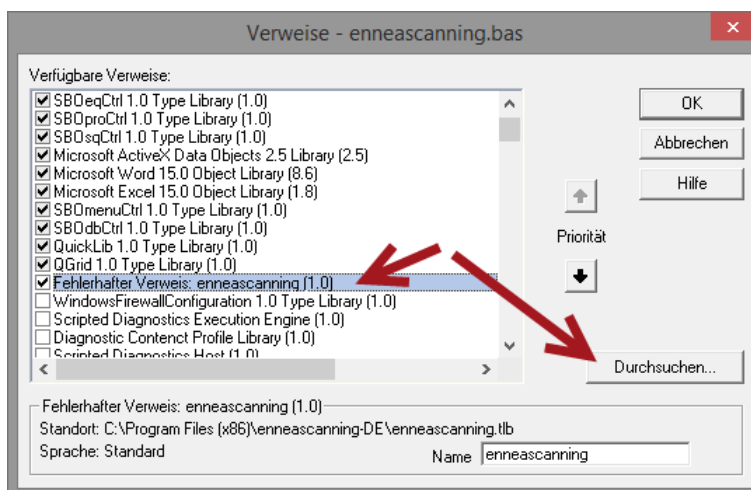
Problembhebung

Das Makro „...\\enneascanning.bas“ konnte nicht ausgeführt werden.

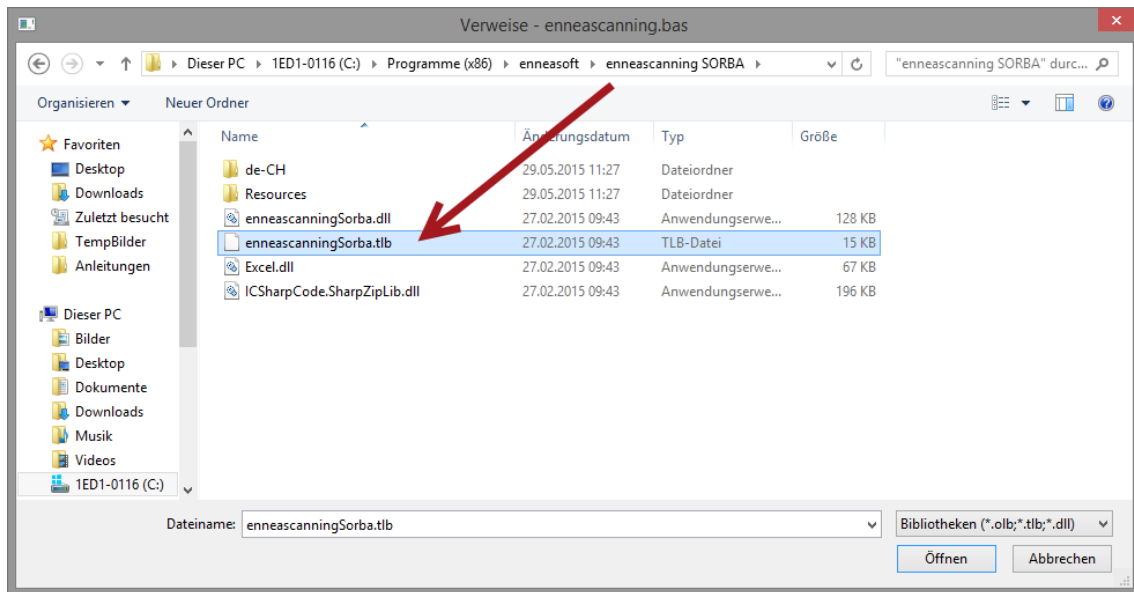
1. Dann ist möglicherweise der Verweis noch auf den alten Pfad vom Enneascanning gesetzt.
Um dies zu korrigieren, das Makro mit „Fenster/Makro bearbeiten“ öffnen, die Info-Box einfach bestätigen.
2. Im geöffneten Makro auf „Bearbeiten/Verweise...“



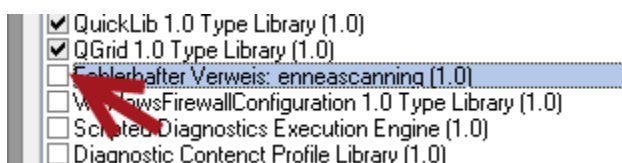
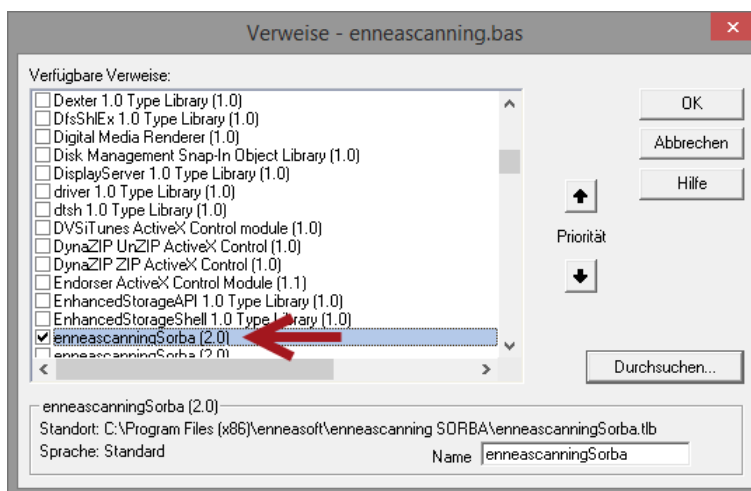
3. Darin steht noch der falsche Pfad.
Setzen Sie den Cursor auf den „Verweis enneascanning ...“ und klicken Sie dann auf „Durchsuchen“.

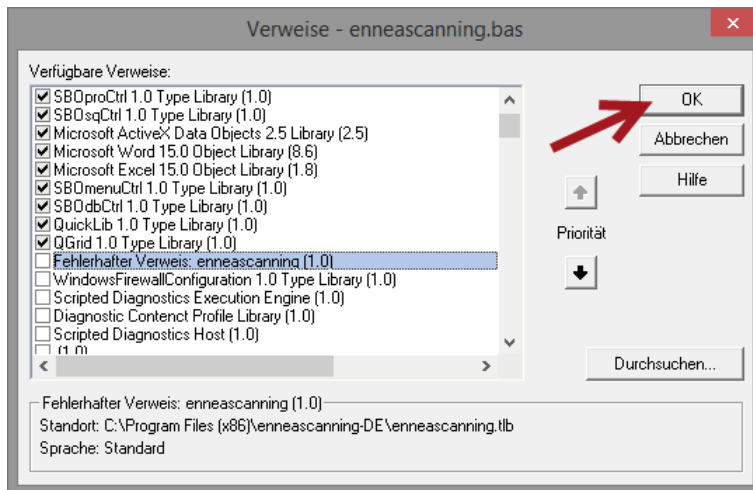


4. Gehen Sie in der Durchsuchen-Maske zum Installationspfad vom Enneascanning Excel und öffnen Sie die „enneascanningSorba.tlb“:

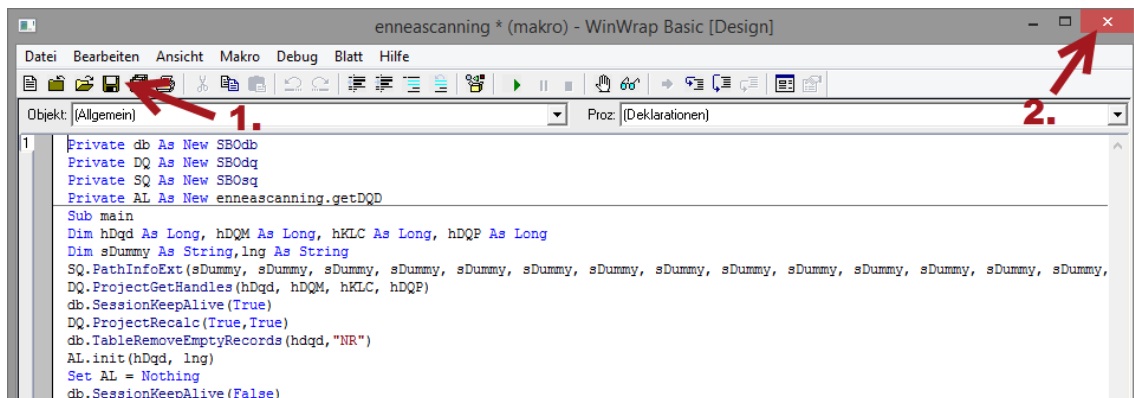


5. Nachdem Sie die „enneascanningSorba.tlb“ angewählt haben, erscheint ein neuer Verweis in der Liste. Der fehlerhafte Verweis „enneascanning (1.0)“, muss abgewählt werden.

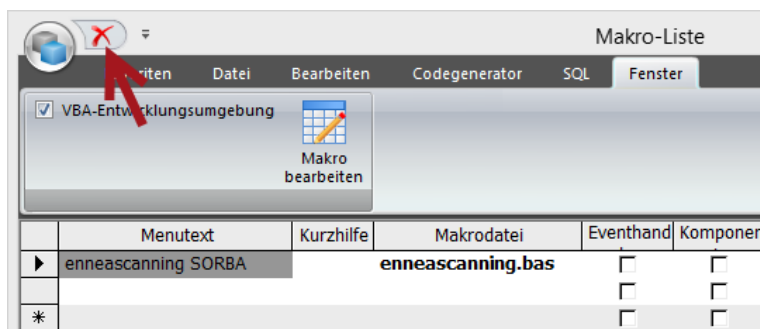




6. Wenn Sie die Dialogmaske für die Verweise geschlossen haben, müssen Sie nur noch das Makro speichern und anschliessend schliessen.



7. Entfernen Sie den Haken bei „Fenster/VBA-Entwicklungsumgebung“ und schliessen Sie die Makro-Liste.



8. Starten Sie das Workspace neu.
9. Funktionskontrolle durchführen.

10. Domänen-Einstellungen sichern.

